

上海国际食品产业园

Shanghai international food city

中国商业联合会“全球食品采购基地”

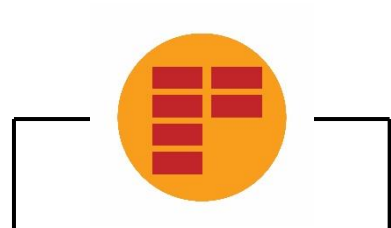


• 上海国际食品城 •



从全国进上海，驻上海销全球

FROM LOCAL TO SHANGHAI , FROM SHANGHAI TO THE WORLD



新模式 + 新业态 + 新机遇

常年会展模式





概要

区位优势：位于上海市沪松公路2101号，紧邻长三角试验区和大虹桥商务区，一期面积150亩（已建成10万平方米展位），二期配套100亩。

运营模式：食品行业常年展+线下体验+线上交易。

运营理念：科技、人文、效率

创新项目：政府支持消费升级重点项目，立足上海、引领全国、辐射全球，打造食品全产业链体验经济示范区。

平台背景

常年
展览

- **联合**中国商业联合会打造“全球食品采购基地”；
- **承接**中国进口博览会资源，组建国际采购联盟；
- **依托**国家部委支持，对接“中国特色农产品优势区，农业品牌目录、国际农交会”常年展销平台；
- **搭建**上海“一带一路”品牌农业博览园，助推“一带一路”沿线国家和地区市场。



2020年1月15日，全球食品采购基地项目签约仪式



全球食品采购基地

常年展销模式

- **线下**—六大场馆体验，亲历食品全产业链；组建全球采购商联盟，全天候产销对接；
- **线上**—联手全国优质电商平台，精准引流消费，为客商搭建线上+线下展示直销平台；
- **“后疫情时代”** 展销新模式：安全、健康、开放、通透、独立、线上+线下深度融合。



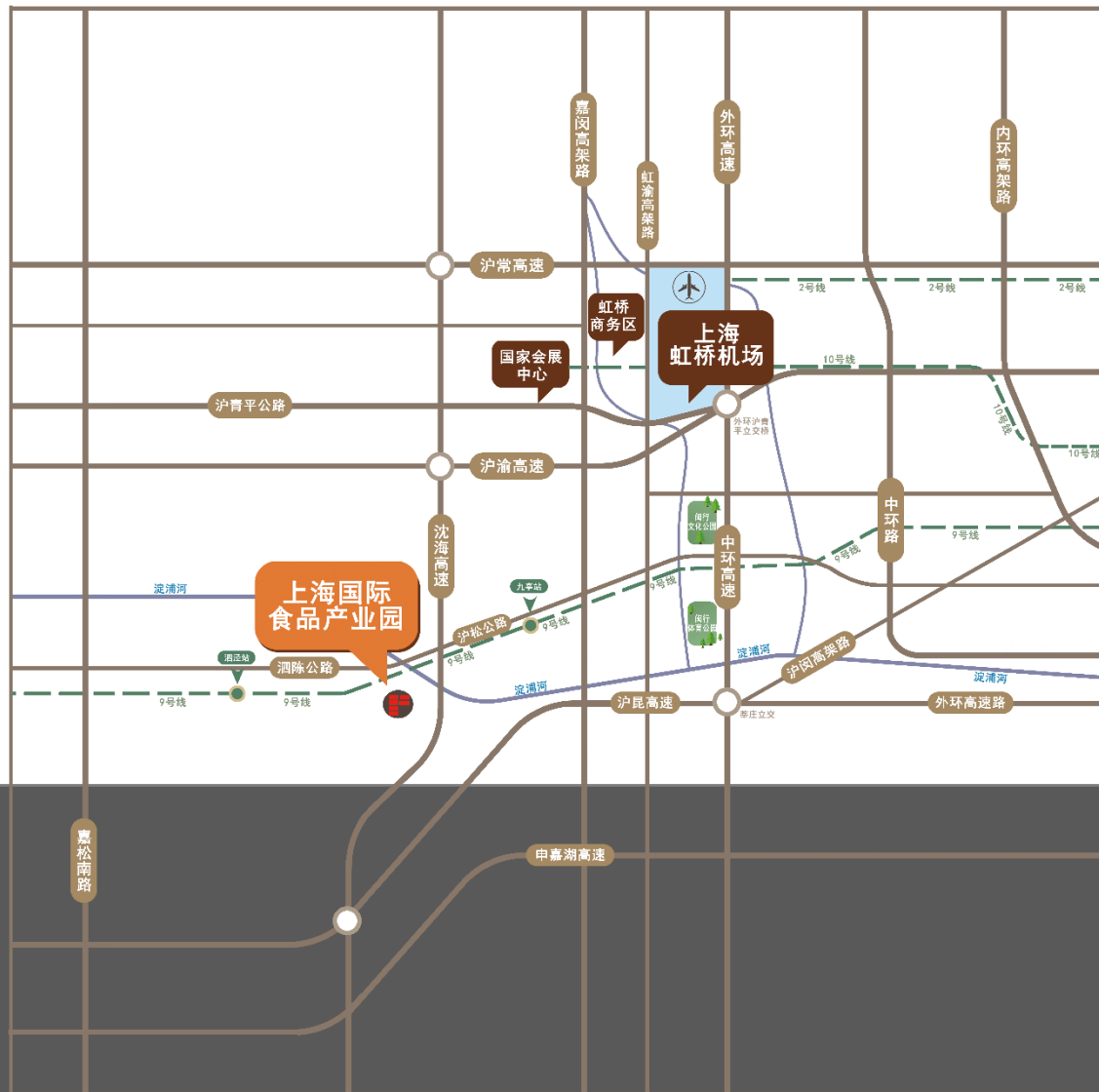
线上交易平台

- 为客商搭建安全健康食品线上+线下展示直销平台，线下体验，线上交易；
- 名特优新农产品+游购娱体验消费+舌尖风味原产地。



区位独尊

- **紧邻**长三角一体化核心示范区，与国家会展中心、新国际博览中心形成“三足鼎立”的常年食品展；
- **链接**上海大虹桥商务辐射区，与虹桥大交通枢纽（高铁/机场）直线距离7.5公里。



智慧运营

常年
展览

- **率先启用5G全覆盖**，汇集最新展示体验科技，实现智能导览、VR体验、AR互动、人脸识别、智能停车、智能照明、智能推介、精准营销等大数据，为驻展客商提供智慧服务。
- **由上海均瑶集团**—均瑶食品+均瑶科创合力打造。



园区布局

冻品及食味馆

特优区品牌馆

特优区品牌馆

国际精品馆

国际名茶馆

国际精品馆

国际名酒馆

美食秀广场

上海地铁9号线
穿梭俯瞰

SHANGHAI INTERNATIONAL FOOD CITY



采购商联盟

驻展客商优先入选中国商业联合会“全球食品采购基地”供应商名录

• 国内采购商组织

- **整合**—中国商业联合会全国酒家酒店等级评定委员会、学生食堂采购联盟、全国酒店酒楼采购联盟、全国新零售连锁品牌超市百亿采购需求等资源，组建采购商联盟，搭建展示直销平台；
- **整合**—全国一线城市食品（进口/出口）展览资源，提供常设展位、观展引流、行业论坛等服务；
- **整合**—新零售品牌超市分销渠道资源，如阿里零售通城市拍档、卡诗卡特进口食品连锁超市、指尖生活派等，为驻展客商搭建新型全国分销渠道平台。



• 国际采购商组织

- **联合**—全球优秀采购商团队，入场体验、洽谈采购，如亚太零售商联盟、美国零售商联盟等；
- **联合**—中国商业联合会全球食品采购基地，中国商业采购联盟协会常年入驻，设立上海办事处；
- **联合**—谷歌海外食品行业网络营销团队，精准触达海外食品采购企业。





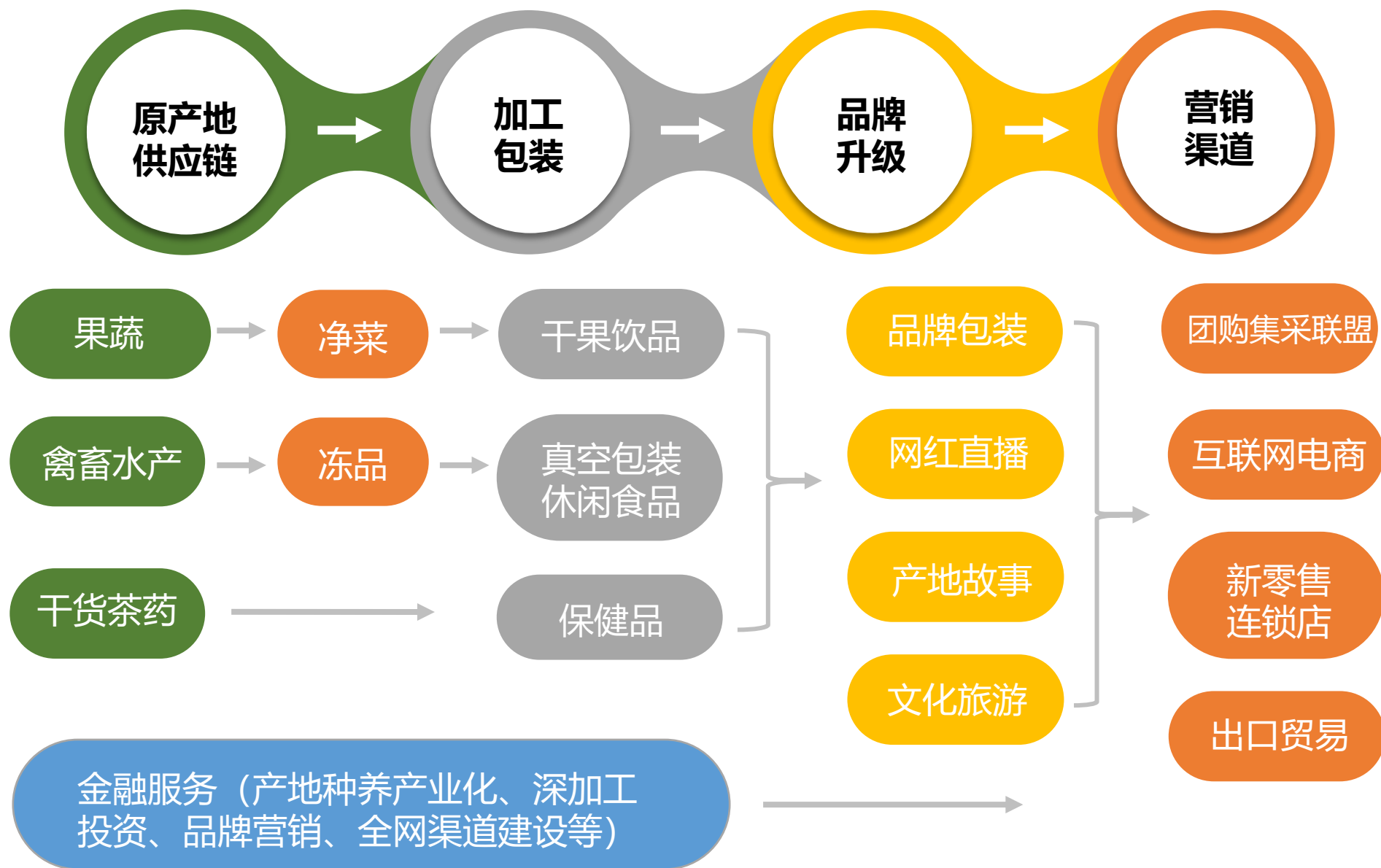
产业链增值服务

技术、品牌、营销、金融等全产业链增值服务



配备 **技术、品牌、营销、金融** 四大产业链升级服务，提升全产化发展。

常年
展览



科技创新服务

- **筹建** “国家谷物健康产品创新中心”，为全国人民食用谷物健康营养提供权威服务；
- **引入** 食品上下游产业最新科技，在种源、栽培、收割、保鲜、包装、储运、展示等提供服务；
- **承办** 国家级食品技术研讨会，开展国际国内交流合作。



品牌升级服务

- 专业机构为驻展客商提供品牌孵化升级、互联网营销等增值服务；
- 创设5G+VR体验中心，为驻展客商提供原产地VR体验，举办原产地文旅行活动；
- 专业团队为驻展客商提供电商辅导，开展信息化、数字化营销服务。

专业机构驻场服务：



金融支持服务

- **贷款融资：**拟联合成立食品产业投资基金，为驻展客商提供原产地生产基地产业化、食品深加工投资、食品品牌营销、全网渠道开拓等融资服务。
- **交易担保：**为国内驻展客商提供交易验货担保服务，为国内驻展客商进出口提供金融授信、信用证额度等担保服务。

金融支持机构：



媒体支持服务

- 园区不定期举办各种美食秀与食品展活动，联手权威媒体宣传推介发布。
- 中央电视总台、新华社等十多家国家级新闻媒体支持；
- 中国食品安全导刊、中国食品科学、中国食品、中国食品界、中国优质农产品等杂志支持。



行业资源

- 聚合政商资源、倾力打造全球O2O体验示范。
- 中国商业联合会、中国酒类流通协会、中国食品流通开发中心、中华老字号工作委员会、中国商业信用工作委员会；
- 中国农产品市场协会、中国优质农产品开发服务协会；
- 国务院发展研究中心农村劳动力资源开发研究会、中国城市和小城镇改革发展中心、中国城市商业网点建设管理联合会；
- 全国工商联农业产业商会。





驻展标准

优选客商

商户权益:凡被选入产业园的驻展客商,将在同等条件下,优选进入中国商业联合会全球食品采购基地供应商名录,且每年更新一次。

展会推优	名特优新	区域特色	国际食品
<p>历届全国/国际食品博览会参展单位,欲设立常年展位</p> <p>✓ 需展会机构/行业协会推荐</p>	<p>各地名特优食品品牌,欲设立华东或上海分公司/办事处;已有分支机构的可设立新品展区</p> <p>✓ 需省级以上代理资格</p>	<p>特色农产品、地方老字号品牌,欲拓展全国市场,品牌全面升级</p> <p>✓ 要求具备品质标准化、供应规模化实力</p>	<p>东南亚/一带一路国家、欧美特色品牌,欲开拓中国市场,设立中国办事处或销售分支机构</p> <p>✓ 需符合中国食品进口标准</p>

服务机构:食品行业的科技企业、品牌营销策划机构、食品电商代运营公司及相关专业团队

新兴网红品牌:欲设立线下体验店,发展全国经销、加盟市场等新业态行业。

常年展位

- **独立展位：**一室户上下两层，一层为展示厅，二层为办公、会议、会客厅；
- **展位费用：**人民币10万元、人民币20万元、人民币30万元/套/年，1年起租，免租期3个月，对应物业费分别为人民币0.8万元/年、人民币1.6万元/年、人民币2.4万元/年。



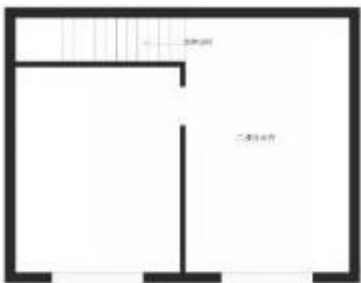
常年展位

• 户型一:

- 152平方米上下两层
- 年租金人民币20万



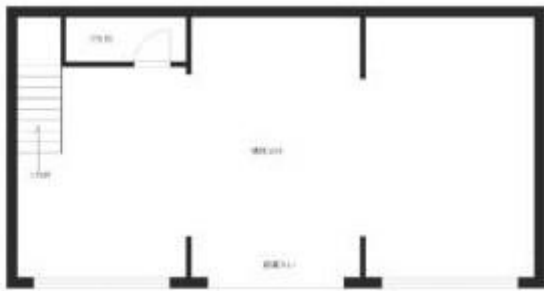
• 一层楼



• 二层楼

• 户型二:

- 228平方米上下两层
- 年租金人民币30万



• 一层楼



• 二层楼

• 户型三:

- 76平方米上下两层
- 年租金人民币10万



• 一层楼



• 二层楼

配套设施

- **总部办公：** 配备6层楼共享办公空间，为专业服务机构设立总部办公、商务接待及会议场所等；
- **客商公寓：** 园区内配备8栋、534套公寓住宅，为驻展客商提供生活便利。



办公总部



客商公寓

商客公寓

- **精装修公寓：**60平方米，两室一厅一卫一厨，年租金4.5万元人民币；
- **为驻展客商：**来沪办公人员提供生活便捷和温馨服务。



客商公寓样板房实景图

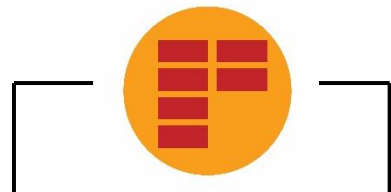


客商公寓样板房实景图

惠商政策

- 政府大力支持消费升级重点项目，打造体验经济示范区，对接长三角一体化城市群战略；
- **地方政府支持：**便捷办证、一次办成、允许虚拟注册（网上交易）、80%地方留存高额返税等。





园区风尚

永不落幕的常年展览





正在装饰中的效果图



惠商服务中心



McDonald's

JuneYao 均瑶

GATE

3

wendy's
味动力



GATE
2
祁门红茶

世界名茶街

美食休闲街



常年展示商铺



常年展示商铺



时尚风情街

园区内的建筑涂料绿色环保，安全健康

把握现在 成就未来 牵手机遇

NEW OPPORTUNITIES IN THE FOOD INDUSTRY

国以民为本 民以食为天



把握新机遇
共享新平台



上海国际食品城欢迎您！

联系人： 林先生： 13901967698
 薛小姐： 18516009239
 张先生： 18121064390